

Ett förslag från Medborgarkraften till lösning av Göteborgs universitets behov av ytterligare lokaler i anslutning till Vasagatan

samt ett steg i processen och visionen om en hållbar stadsutveckling där alla ges möjlighet till förkovran och deltagande.

Medborgarkraften har tagit del av Fastighetskontorets tjänsteutlåtande till Fastighetsnämnden. Även lokaliseringsutredningen och beslutet att översända tjänsteutlåtandet till byggnadsnämnden har studerats. Enligt utredningen har tjugo lägen behandlats. En förstudie har gjorts för fem tomter. GU kan tänka sig att dela upp volymen om 8000 kvm på två tomter.

Programområdet är

inom område för Riksintresse för kulturmiljövården.

Samtliga förslag förutom 3b har enligt konsekvensbeskrivningen

negativ påverkan på Riksintresset för kulturmiljövården

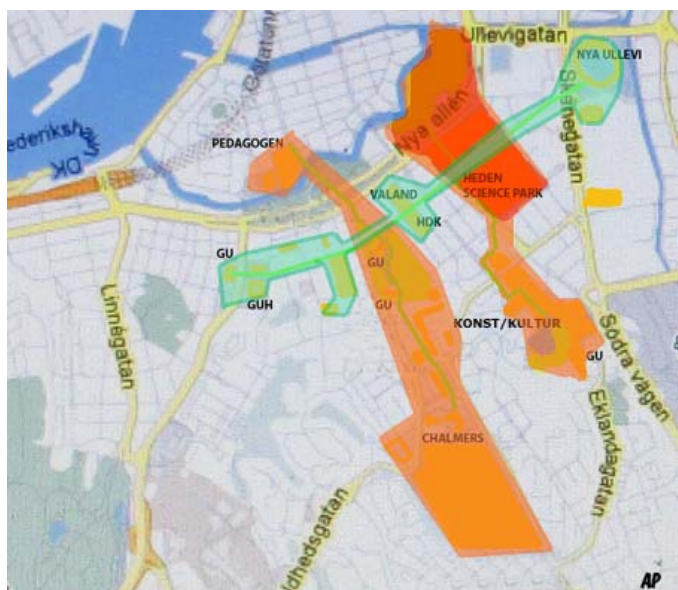
Nämnder tycks förorda Schillerska tomten för GU: s utbyggnad.

Dvs. exakt den plats vars karaktär och kulturhistoriska värde ledde till att den planerade rivningsvägen i Vasastaden på 80-talet uteblev.

Frågan ställs.

Finns det fler alternativ som bör konsekvensbeskrivas innan beslut fattas?

Medborgarkraften vill redovisa ett sådant alternativ. Förslaget har positiv påverkan av riksintresset och kommer att gagna en hållbar stadsutveckling. Vasagatan har under senare tid utvecklats till ett skolstråk. Detta utvecklas i förslaget, som utgår ifrån samverkan såväl mellan läroanstalter som mellan dessa och övriga samhällskrafter. Närhet genom berikande gång- och cykelstråk har eftersträvat samt inkludering av verktyg.



Visionen för Göteborg 300 år
var **förkovran.**

Byggnader byggdes för kultur, utbildning och idrott. Mötesplatser som lockade till förkovring anlades.

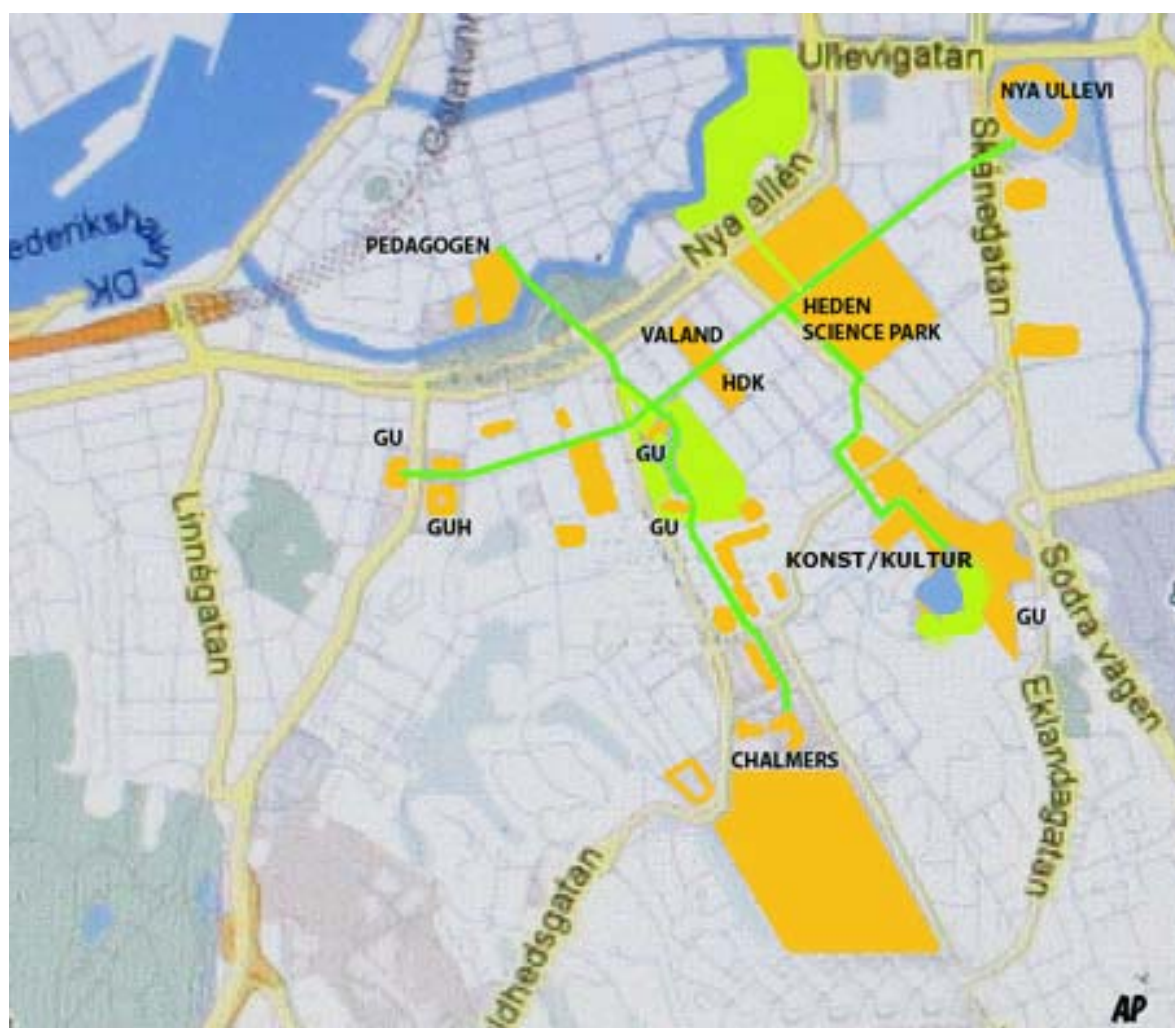
Visionen för Göteborg 400 år
är **hållbar utveckling.**

En campusanläggning innefattande gröna stråk med Heden Science Park som kärna inbäddas i den befintliga stadsstrukturen.

År 2021 kan Göteborg med hjälp av förkovrade medborgare uppvisa hur hållbar utveckling kan erhållas.

Det inbäddade campusområdet

inkluderande alla discipliner för hållbar utveckling med Vasagatan som huvudstråk, Heden Science Park som kärna och Nya Ullevi som arena.



Stråket utbyggt från GU i Haga via Heden Science Park till Nya Ullevi där eventen sker. Två korsande stråk genom Vasaparken respektive Heden sammanbinder lärosäten.

Förslaget består av två alternativ

3

a) Hela GU: s ytbehov tillgodoses i en byggnad på Molinsgatan.

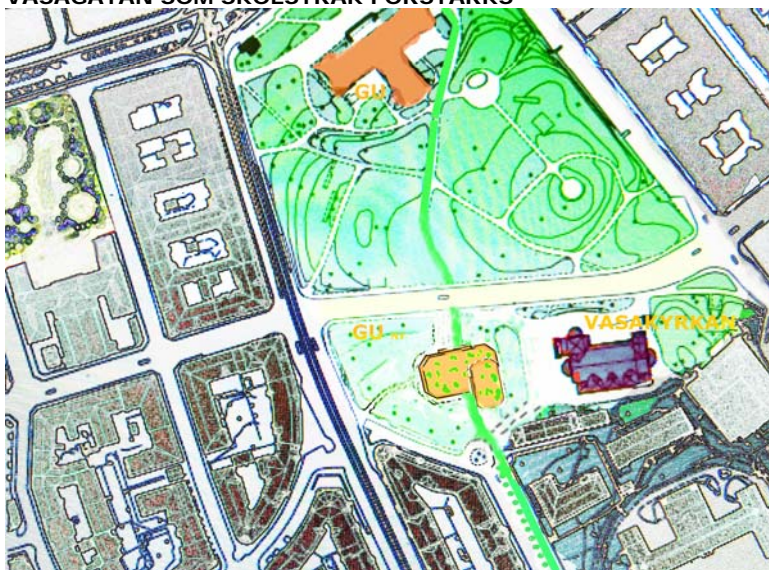
b) Ytbehovet fördelas på två anläggningar. Inom Heden Science Park och i Vasaparken.

a) **Hela ytbehovet tillgodoses i en byggnad på Molinsgatan.** För många år sedan fungerade Molinsgatan som en viktig länk mellan Johanneberg och city. Bussarna gick via Molinsgatan/Vasa Kyrkogata. Idag är Molinsgatan avstängd i söder och dess norra del som ligger inom Vasaparken utnyttjas främst som en parkeringsplats. Den och Engelbrektsgatan söndrar parken till tre delar. Vasa Kyrkogata är fullt tillräcklig för att betjäna Molinsgatans fastigheter i norr. Molinsgatans yta inom parken kan utnyttjas som tomt för GU. Den nya byggnaden för GU berikar parken och genererar ett positivt tillskott av studenter och medborgare dit. Engelbrektsgatans sträckning inom parken kan få en ny karaktär av parkgata med beläggning som begränsar hastigheten. Räckena utmed gatan kan då tas bort.

GU: s byggnader i parken med sammanbindande gångstråk får parken att bli säkrare och attraktivare för besökarna. Från Pedagoggen i norr, korsande Vasagatan, kan ett gång- och cykelstråk genom Vasaparken med fortsättning i Molinsgatan nå Chalmersområdet i söder.



DEL AV MOLINSGATAN BLIR TOMT FÖR GU – BYGGNAD
VASAGATAN SOM SKOLSTRÅK FÖRSTÄRKS



DEN NYA GU - BYGGNADEN I DEN FÖRSTORADE VASAPARKEN
MOLINSGATAN ÅTERFÅR SIN TRÄDALLÉ



IDAG!

BLIVANDE TOMT FÖR GU?

I alternativ a) kan vissa ytor förläggas under mark och andra i en tillbakadragen tornbyggnad för att bryta ned volymen och få en god anpassning till parken. Port genom byggnaden!



BLIVANDE TOMT FÖR GU? MOLINSGATAN IDAG!

Bilden påvisar tydligt att Molinsgatan kan få ett bättre utnyttjande än den har idag.

b) GU: s ytbehov delas upp i två anläggningar.

En i Vasaparken enligt alternativ a) och en inom Heden Science Park

Heden som social mötesplats tillika Science Park ger Vasastråket de verktyg som krävs för framtidens hållbara utveckling. Genom att utforma Heden i princip som de förslag som lämnats in till Göteborg 400 år och låta Heden bli kärnan för de föreslagna skolstråken finns det möjligheter att skapa ett campusområde i centrala Göteborg med Ullevi som arena och bygga upp den medborgarkraft som erfordras för att uppnå hållbar utveckling.

Förslag till Göteborg 400 år där Heden föreslås bli social mötesplats och science park

5

(Utförligare beskrivningar finns på www.goteborg2021.com/ och på www.medborgarkraften.com med planer, fasader, elevationer, bilder, beskrivningar och länkar.)



Heden+ Trädgårdsföreningen som social mötesplats och Science Park.

Hedens karaktär av hed bevaras genom att försänka byggnaderna så att taken ligger i nivå med dagens markyta.

Idrotten och friskvården ges större plats än idag.

Alléerna runt Heden bevaras.

Medborgarnas förkovran leder till att i samverkan med hjälp av platsens redskap skapa den kraftbalans som krävs för att er hålla hållbar utveckling.

Tornet med dess symbolik och innehåll blir den ikonbyggnad som många idag saknar i Göteborg.

Ur inledningarna till några av förslagen

Heden som social mötesplats; + Trädgårdsföreningen; + Science Park

Översiktsplanen anger tre krafter: konkurrenskraft/bärkraft/medborgarkraft. För hållbar utveckling skall dessa balansera varandra. För balanseringen krävs medborgaranda, kompetens, god hälsa, ändamålsenliga lokaler samt mark. Heden har valts för detta.

Då medborgarna fick lämna idéer till utveckling av Heden tog medborgarkraften fram ett. Idén föddes till att inkludera Trädgårdsföreningen i en Science Park, en nod, en park för möten, folkhälsa och fri forskning m m.

Göteborgs tre Science Parks, Lindholmen, Johanneberg och Sahlgrenska, kompletteras med en fjärde på Heden tillägnad det sociala, folkhälsan, forskning, hälsokonsekvensbeskrivningar och helheten.

Schillerska skolgården

Schillerska skolgården kan utformas som skissen från ett förslag ingående i Projekt Stenstaden på 80-talet med park på en underjordisk parkering.

GU: s parkeringsbehov kan lösas här. Vasastadens slutna kvarter behöver en områdespark för luft, sol, lek och samtal.



Göteborg 2012-07-02

Arne Person

Medborgarkraften/Arne Person