

HEDEN

**Synpunkter på programmet och tävlingsförslagen
samt ett bidrag till den fortsatta processen**



HEDEN IDAG MOT SYDVÄST

Innehåll

Inledning	02(16)	Processen	08(16)
Tävlingen	02(16)	Grundläggande frågor	08(16)
Ur tävlingsprogrammet		Lösningen	09(16)
Varianter		Ett annat sätt att se	12(16)
Sammanfattning		Aktuellt	14(16)
Att ta med i den femte varianten		Förslag till fortsättning	15(16)
Bidrag till den fortsatta processen	05(16)	Lokal och regional	
Inledning	06(16)	stadsutveckling	15(16)
Bidraget		Omgående åtgärder under	
Heden som central Social Science Park	07(16)	nästa processteg	16(16)
		Referenser	16(16)
		Bilaga: Hedens framtid	16(16)

Inledning

Under lång tid har Heden betraktats som ett reservområde för något extraordinärt ändamål. Åtskilliga förslag har därmed förkastats under åren. Nu äntligen ska Heden detaljplaneras. Förväntningarna är stora. Göteborg & Co fick medborgarna att tänka nytt om Göteborgs utveckling. Det ska satsas stort på stadsutveckling inför Göteborgs 400-årsdag.

Mistra Urban Futures ska bli världsbäst i stadsutveckling och förnyelsen av Heden ska göra ett internationellt avtryck för framtiden. Varumärket Göteborg, evenemangsstaden och marknadsföring av Göteborg anses som viktiga begrepp.

Processen Denna har nu inletts med ett program, en kort medborgarworkshop och en arkitektävling i form av parallella uppdrag, som nu snabbt ska bedömas inför detaljplaneringen. Medborgarförslag som detta och synpunkter tas emot under januari 2014.

Tävlingsprogrammet Tävlingsförslagen visar att många av programmets goda intentioner försvinner i skuggan av kravet på öppna ytor för fotboll, tät blandstad och bostäder. Detta kan tillsammans med ett forcerat samråd leda till ett slutresultat präglad av ytlighet.

Bidraget Motivet till detta bidrag är att påvisa hur man genom att beakta programmets alla intentioner, som medborgarnas synpunkter på t ex kraftbalansering, lokalt tänkande, demokratifrågor, Sociala Science Parks, processkonst, medborgarkraft och medborgardeltagande, kan finna nya innovativa ingångar till användandet av Heden, som gynnar inte bara Göteborg och regionen utan hela den globala välfärden.

Ur programmet

2021 firar Göteborg 400 år

... ambitionen är att göra ett internationellt avtryck för framtiden.

Uppgiften för de parallella uppdragen

...gestalta framtidens Heden för att skapa en mötesplats som är fysiskt och socialt attraktiv för boende, besökare och verksamma... utgå från de tre hållbarhetsdimensionerna (social, ekologisk och ekonomisk hållbarhet).

De viktigaste frågorna för att nå visionen

...tillgänglighet, integration, trygghet och identitet... sociala aspekter och fokus på barnperspektiv.

Förslagen ska innehålla idéer om

mötes- och aktivitetsplatser, ny bostadsbebyggelse, verksamheter och handel... sammanvävning av staden.

Den nya bebyggelsen

ska struktureras och gestaltas med blandstaden som förebild som inkluderar bostäder. Tyngdpunkten utgörs av en idrotts- och kulturaktivitetsplats... en modern och varierad arkitektur... ta vara på Hedens unika potential som urban plats med stor rymd.

Tävlingsförslagen

För ca 30 år sedan ivrade många för rivningar inom *den gamla Stenstaden*. De grundskadade husen skulle ersättas med moderna. Projekt Stenstaden med kv Granen som pilotkvarter arbetade för ett bevarande av en enhetlig stenstad, Vasastaden, Lorensberg samt bostadsområdet Heden och lyckades.

Viktiga frågor nu när "hjärtat" eller navet i *den gamla Stenstaden* ska förnyas:

1. Ska Hedens öppenhet bevaras som ett nav i den gamla Stenstaden?
2. Ska navet elimineras genom att fyllas med likartade stenstadskvarter?
3. Ska navet ersättas av modern blandstad och splittra den gamla Stenstaden?
4. Ska navet även bli del i regionens nav som programmet anger?

Tävlingsförslagen visar exempel på de tre första varianterna.

Finns **en femte variant** som inkluderar de fyra och får Heden att bli ett internationellt avtryck som programmet efterlyser?

De fem tävlingsförslagen påvisar att tävlingens syfte inte nått fram.

Diskursen blir inte global utan istället inriktad på platsens förtätning och dess påverkan på den närmaste omgivningen. Programmet anger att platsen skall locka invånarna dit och bli hjärtat i den nya starkt växande regionen. Inget förslag övertygar om att det blir så. Med ett stort antal permanenta traditionella bostäder inom området finns istället risk för att en sovstadskaraktär, med älvstrandsliv på fritiden, utvecklas. Kravet på fotbollsplaner nära inpå bostäder och trygga och spännande länkar mellan Avenyn och Evenemangsstråket medför konflikter om det ska lösas i ett plan. Heden kan i stället för att lyfta Avenyn – Evenemangsstråket, sänka det.

Sammanfattning:

Samtliga förslag har trots avsaknaden av det övergripande perspektivet intressanta idéer om lokaliseringar och detaljutformningar, som kan komma till gagn vid detaljplaneringen.

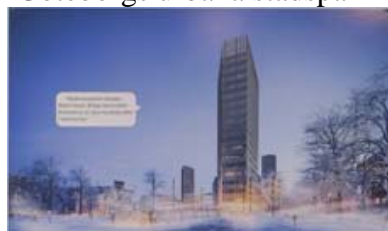
Inget förslag har det djup som krävs för att lyfta hela Heden - Avenyn - Evenemangsstråket till att bli en del i regionkärnan med globala åtaganden. Det blir ett mellanstadsområde.

Att ta med i den femte varianten av de 5 tävlingsförslagen



Göteborgs urbana stadspark

En inledande paviljong av containers byggs upp med Hedens plugandplayprojekt kontor. Projekt kontoret ansvarar för att aktivt stödja alla arrangemang med plats och grundläggande funktioner. Detta kopplas till en kontainerpaviljong för material och föreningar som vill ta aktiv del i att deläga och sköta Heden.



Vi ses på Heden

Att tillvarata Stenstadens täthet och stadsmässighet. En liten intim mötesplats för stadsdelen. Att låta Stenstaden få ett landmärke genom en hög byggnad. Fotbollen lämnar successivt innerstaden till förmån för andra verksamheter.



OUVERTYR

Byggnaderna utmed Sten Sturegatan samt den sammanhållna gröna centrala ytan är tilltalande och ändamålsenlig för Gothia cup. Den starka fotbollsinriktningen förstärks till nackdel för andra verksamheter.



HEDEN 2021-2031-2041

Mobila modulbyggnader som kan flyttas omkring. Bebyggelsen utmed Sten Sturegatan ger inblickar till den öppna ytan och ger stadga åt gatan.



WWW HEDEN. GO:TEBORG

Ett neutralt hjärta mellan kulturens, kommersens och nöjeslivets arenor. Via Heden-appen kan alla vara uppdaterade, följa och forma Heden. Den lokala integrationen markeras genom tio linjer som visar riktningar till och från Göteborgs stads tio förvaltningsområden.

Under den kommande arbetet förväntas ytterligare bidrag från förslagen att utkristalliseras som betydelsefulla för processen.

BIDRAG TILL DEN FORTSATTA PROCESSEN



Det "glokala" trädet i centrum av Heden och Trädgårdsföreningen, som via myllan "det sociala och humana kapitalet" får näring som sprider sig till omvärlden.

GÖTEBORG 2014 ARNE PERSON



PLAN FRÅN FÖRSLAG 2008 Tornet "trädet" i mitten omgivet av de näringsgivande medborgarstyrda krafterna som via vattnet, etern och fotbollsspelarna får omvärldsinfluenser som bearbetas av medborgarna.

Inledning

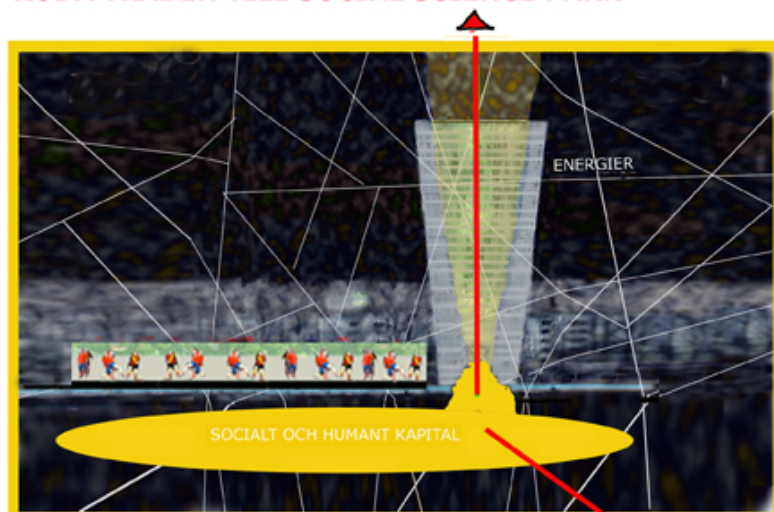
Under 1700-talet användes Heden som exercisplats för försvaret, idag för Gothia cups fotbollsspelare.

Utställningar och mässor har under åren avlöst varandra. Göteborgs kommun ser idag Heden, som en angelägenhet för hela Göteborg och Västsverige. Platsen har alltså en stor global betydelse.

BIDRAGET: HEDEN SOM CENTRAL SOCIAL SCIENCE PARK

Naturens strukturer utnyttjas. De senaste vetenskapliga rymdrönen tyder på att ur ett hav av el-strömmar skapas massa, som efterhand exploderar till nya universum "Big Bangs". Är skeendet detsamma på en planet, inom ett land eller inom en stad? Tätorter växer idag till kaotiska täta blandstäder ur vilka bildas terror som expanderar till kaos och krig. Kan idén om självständiga Social Science Parks tillvarata det humana och sociala kapitalet och förhindra sådan utveckling och därmed bidra till skapandet av hållbar utveckling?

RÖDA TRÄDEN TILL SOCIAL SCIENCE PARK

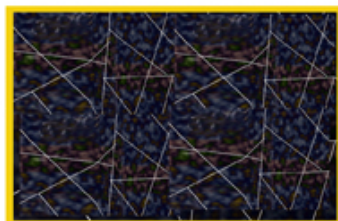


KOMPRIMERAD KOMPETENS EXPANDERAR UT TILL STADSDELARNA

HEDEN SOM CENTRAL SOCIAL SCIENCE PARK

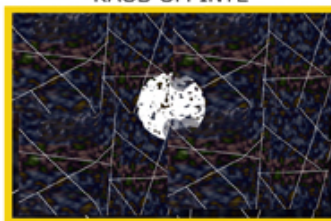
KAOS OM INTE

E
V
I
G
H
E
T
E
N



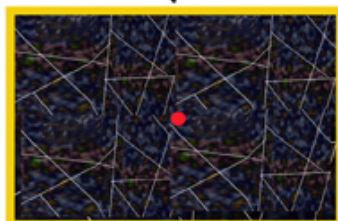
KAOS

ELEKTRISKA STRÖMMAR



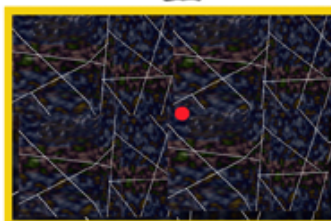
EXPLOSION

NY EXPANDERANDE STAD



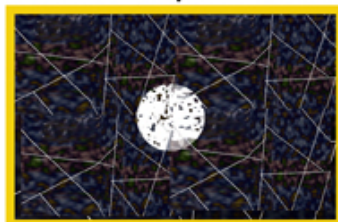
KROCK

MASSA SOM FÖRTÄTAS

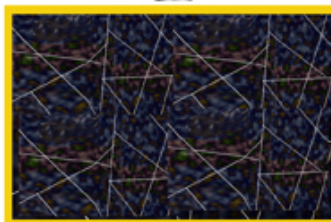


KROCK

MÖTESPLATS SOM FÖRTÄTAS



NYTT EXPANDERANDE UNIVERSUM
EXPLOSION



KAOS

DEN TÄTA BLANDSTADEN

Processen

Tävlingsupplägget med parallella uppdrag utan vinnare visar på möjligheten att angripa uppgiften på nya sätt i en efterföljande process där intressenterna, medborgarna inkluderade, samverkar innovativt till en optimal lösning. Slutresultatet kan bli att Heden kan lyfta och liksom en siren mot omvärlden sprida medborgaranda, kompetens och välfärd i regionen såväl som globalt. Ett öppet Göteborg kan formas.



SIREN MOT OMVÄRLDEN
HEDEN SOM GLOKAL SOCIAL SCIENCE PARK MED HOLISTISK INRIKTNING

Grundläggande frågor

Frågor att ställa innan detaljplaneringen påbörjas är vad en regionkärna ska innehålla och vilka delar som lämpligen kan förläggas till Heden? Vad ska permanentas och vad ska vara flytande. Vad ska tillvaratas av tävlingsbidragen och vad behöver tas upp i en eventuell andra tävlingsomgång?

Världens befolkningstillväxt För att uppfylla kommunens syfte med Heden är världsutvecklingen en bra utgångspunkt för att testa bidraget. Göteborg och regionen ser stor befolkningstillväxt samt tät blandstad som ett villkor för hållbar utveckling. Forskning visar att världsbefolkningen når en peak om ca 20 år. Vad innebär detta lokalt? Bör även former för hållbar utveckling vid minskad befolkning sökas?

Konsumtionen Prylsamhället ifrågasätts och den tekniska utvecklingen medför att allt färre lönearbetare behövs. Sysslösheten och bidragsberoende blir problem och skatterna räcker inte längre till för att finansiera välfärden förutspår experter. Nya drivkrafter och finansieringsmöjligheter för att upprätthålla välfärden eftersöks.

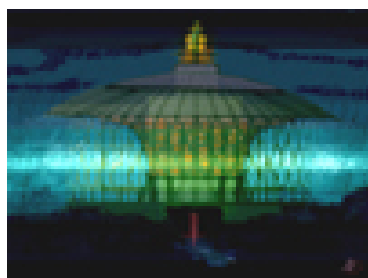
Prekariatet

Det växande utanförskapet på grund av oönskade obalanser måste uppmärksamhet och åtgärdas.

Lösningen?

Social Science Park Ett sätt att komma tillrätta med dagens problem är att etablera olika typer av nya sociala mötesplatser inriktade på global hållbar samhällsutveckling genom tillvaratagande av socialt och humant kapital. En park krävs för odling av välfärden, som hälsa, utbildning, demokrati, natur och kultur, samvaro, forskning och delaktighet i samhällsbyggandet samt fattigdomsutrotning. Med parken som ideell beställare och processkonst som verktyg fås naturliga samarbeten mellan humaniora och konst. En kreativ impuls inifrån verksamheten bildar utgångspunkt för den rumsliga gestaltningen av området.

Historik Genom medborgarkraften författades år 2008 ett förslag till Hedens utformning som tillsändes Göteborgs styrande. Förslaget har sedan dess fördjupats till att bli en central Social Science Park. Detta inlämnades till Göteborg 400-år. Nu kan det testas mot bl.a. kommunens program och de fem tävlingsförslagen för att förhoppningsvis bli det femte alternativet enligt ovan och bli utgångspunkt för en fortsatt process präglad av medborgardelaktighet.



Interaktor: eller interaktiv mötesplats för medborgare och myndigheter. (Idé från 90-talet)
En i varje stadsdel efter inspiration från Curitiba's fyrorn.

Mötesplatser Spännande annorlunda stimulerande mötesplatser behövs. Lek och seriös forskning möts och ger utdelning i form av ökad välfärd och hållbar utveckling. Förslagets syfte är att med hjälp av framför allt vetenskap och kultur finna vägar för en kontinuerlig robust hållbar stadsutveckling med Göteborg och välfärden i fokus. Balansen mellan krafter ägnas särskild omtanke. Kulturens genomsyrande av allt och dess betydelse för innovativt tänkande tillvaratas.

Matkulturen ges stor plats genom områdets alla serveringar från olika kulturer. Gymanläggningar och SPA ingår inom temat Hälsa.

Med utgångspunkt från tre skeden: utbildning, praktik och förverkligande understödd av forskning samt teman som Göteborg Globalt, demokrati och övriga välfärdsteman, görs medborgarna delaktiga. Lokaler för akademin, näringslivet, miljö, myndigheter, föreningar, utställningar, konferenser och debatter arrangeras på tilltalande sätt. Ett hälsofrämjande /salutogent förhållningssätt genomsyrar anläggningen. Det innebär bl. a. att stimulera till en känsla av självständighet och meningsfullhet.

Korttidsboenden Genom att avvara permanentboende inom området undviks sovstadskaraktär. I stället utvecklas olika former av fördelaktiga korttidsboenden åtkomliga för alla såväl medborgare, evenemangsbesökare, som för verksamma inom Heden. Därmed skapas en önskvärd genomströmning av medborgare från regionens alla hörn. Heden lyfts som mötesplats, genom att öppna upp den för turistande i sin egen stad. En sådan satsning får Heden att leva 24 timmar om dygnet och nära inte bara anslutande område som Avenyn- Evenemangsstråket utan hela regionen. Pensionärer som unga vallfärdar till Heden för att ta del av allt det som berikar livet. "Staden vi vill ha" kan på så sätt bli verklighet!

Egen valuta En speciell valuta "Leva" (idé från 1994) kan eventuellt prövas för att kunna sätta ett värde på frivilligorganisationernas arbete och på det sociala och humana kapital som genereras inom området. På så vis sätts konsumtionssamhället under en stimulerande konkurrens.



Valutan Leva för att leva. Idé från PK nr 1 1994

Målsättningen är att besökarna ska delta i byggandet av framtiden. Inspirera och bidra med embryon, som kan tolkas och med hjälp av inkubatorer utvecklas till företag som ger sysselsättningstillfällen. Kulturens möjligheter att skapa arbeten utvecklas. Medborgarutmaningen blir att skapa ett optimalt aktivitetsklimat inom området och i det lokala nätverket.

"Den femte varianten" Idén är att hedskaraktären behålls. Även i framtiden ska fotbollsspelarna, de tillfälliga utställningarna och hedkänslan kunna upplevas i markplanet. Detta uppnås fysiskt genom att hela Hedens byggnadsvolym förläggs under mark.



RIKLIGT MED FOTBOLLSPLANER FÖR GOTHIA CUP

Anläggningen För att säkra utdräneringar av Stenstaden och motstå förväntade vattennivåhöjningar utformas anläggningen som en vattentät båt med dubbel botten som kan utgöra parkeringsdäck men även som översvämningsskär i krissituationer. En upplevelserik passage i Vasagatans förlängning anordnas i ett undre plan utan att inkräkta på bollplanerna. Den öppna karaktären av hed behålls därmed. Där bedrivs fotboll och lek, där arrangeras mässor såväl sådana som har anknytning till Hedens verksamheter som andra samt för större experimentverksamhet av vetenskaplig art. Verksamheten inom parken, idrott, kultur, vetenskap och medborgardelaktighet, som i samverkan genererar kapital i form av **kompetens i välfärd** ägnad inte bara regionen utan hela globen ersätter varvsnäringen och möjliggör inte bara finansieringen av anläggningen utan även processer lokalt. Genom att den planeras med flera plan ges goda kommunikationer till alla typer av trafik och till det innovativa innehållets stora krav på flexibilitet. Göteborgsklimatet och ett delvis pulserande folkliv inom området kräver stora uppvärmda ytor under tag, vilket bidragit till försänkningen av den byggda volymen. Fotbollsplanerna blir volymernas tak. Idrottsverksamheten blir en del av temat hälsa som får ta i anspråk en väl tilltagen yta av parken.

Etapputbyggnaden innebär att delen norr om tvärleden byggs ut i etapp ett. Därefter byggs den sydvästra delen och slutligen den sydostliga där Hotell Heden under det första utbyggnadsskedet kan fungera för korttidsboenden.



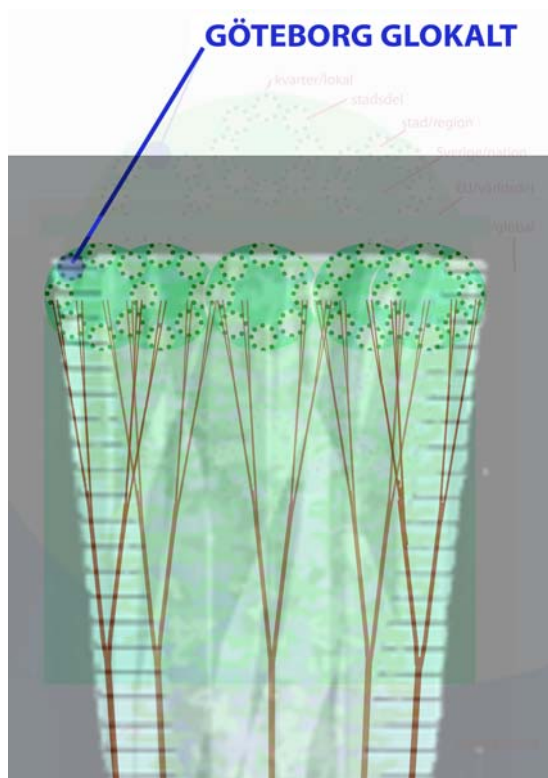
Tvärsektion genom ett försänkt Heden som en central Social Science Park:
 Tornet som ett Glokalt träd. (Från kvarteren i dess lövverk till det globala i roten.)
 Näring från parken i form av en Geysir i trädets mitt levereras till respektive del.)



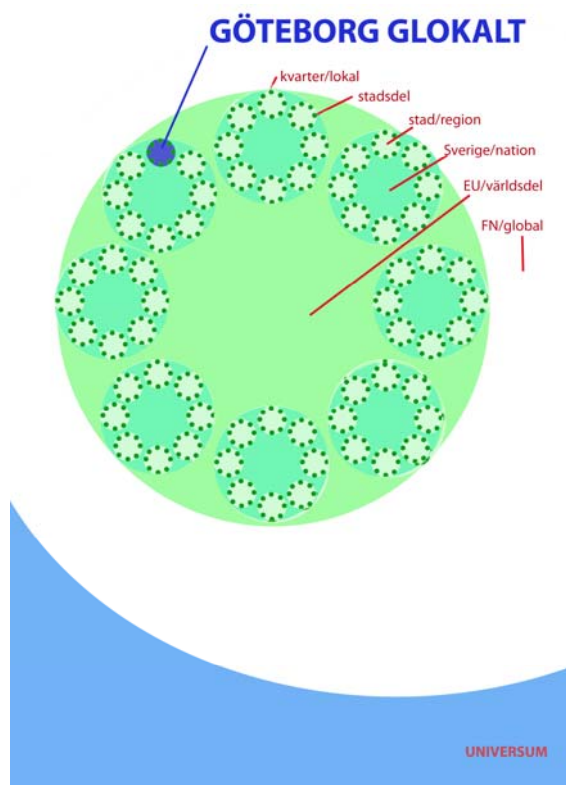
Den stora fria ytan bevaras för att som tidigare användas för såväl fotboll som större mässor och utställningar av exempelvis områdets aktiviteter och resultat.



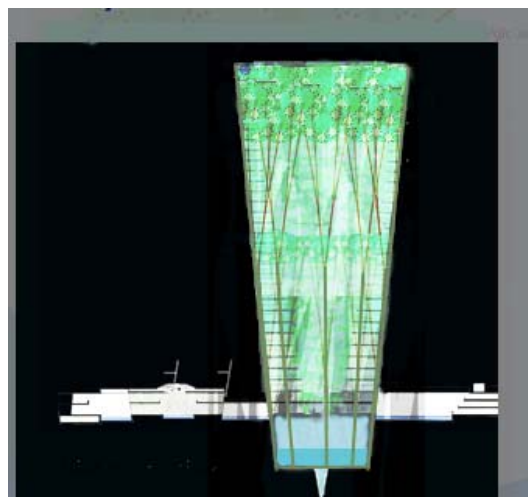
Situationsplanen från 2008 med Trädgårdsföreningen som huvudentré.



Tornet som en siren mot omvärlden eller ett glokalt träd från blad/lokalt till rot/globalt.



Från lokalt till globalt



Varje våning representerar ett tillstånd mellan lokalt och globalt.



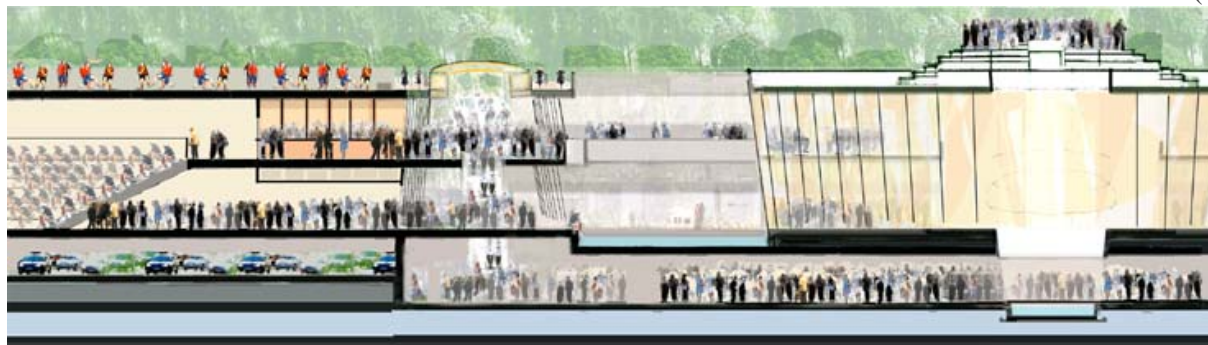
Kulturen/konsten som tidsaxel omgiven av balanserade krafter



Varje vetenskap har sin arena för medverkan; marknad/miljö/socialt/kultur/konst/essentiella.

Ett annat sätt att se

Heden ses, som en global kollektor som insamlar, bearbetar och sprider energier från alla håll. Gothia cup, samlar fotbollsungdom från hela världen som i sin tur sprider sina upplevelser världen över. Regn- och översvänningsvatten, samlas upp som via kanaler leds ut i Vallgraven och via Göta älv ut i havet. Regionens och stadsdelarnas sociala och humana energier fångas upp på Heden via lokala mötesplatser och etern. Allt inkluderas. Socialt, ekonomi, miljö och kultur bearbetas och utvecklas. Gemensamt utarbetas modeller för samverkan som ger medborgaranda och kunskap om konsten att leva. Platsens fysiska gestaltning ställer krav på samspel med omgivningen, öppenhet, täthet, lugn- puls, nöje – alvar. För detta krävs volymstudier i flera dimensioner; under mark, på mark över mark och genom etern.



TVÄRSEKTION GENOM GÅNG- OCH CYKELSTRÅKET TVÄRS HEDEN



DE GRÖNSKANDE TERRASSERNA OCH KANALEN



GÅNG- OCH CYKELSTRÅKET

PLAN VÅNING 1 TRAPPA NED: UPPLEVELSERIKT GÅNGSTRÅK FÖRBINDER AVENYN MED EVENEMANGSSTRÅKET (Övriga planer se www.medborgarkraften.com)

Aktuellt

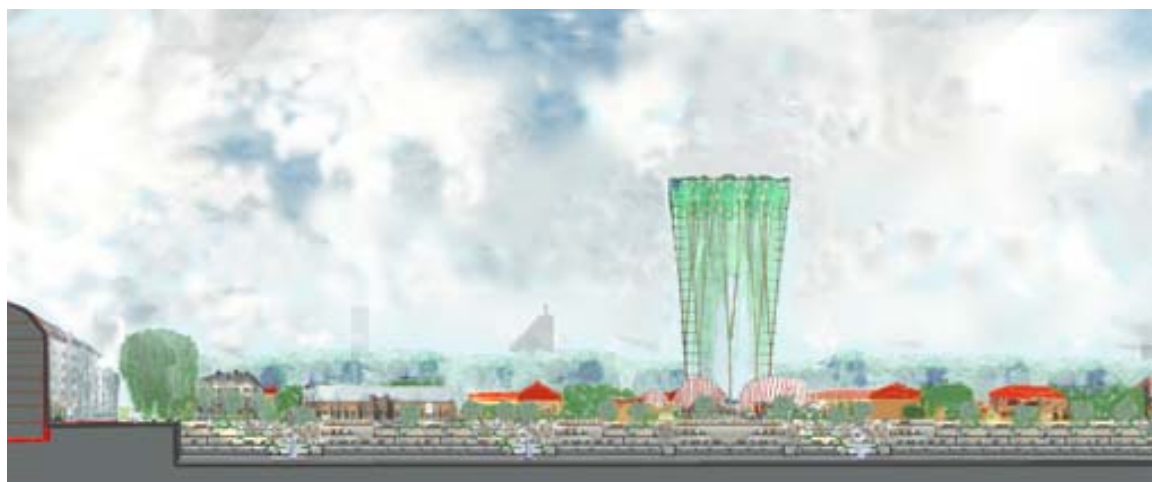
Processen för Hedens utveckling kräver, som tidplanen också anger, medborgardelaktighet, innan detaljplaneringen påbörjas. ”Den femte varianten” enligt ovan tillsammans med tävlingsförslagen kan berika den fortsatta processen.

Nätverk Medborgarkraften med sina processkonstverk och ”Staden vi vill ha”, som i mars ska ha en medborgarstämma som syftar till att inför valet ha tagit fram en medborgaragenda kan få stor betydelse för Göteborgs utveckling.

Staden vi vill ha har ett tema Göteborg Lokalt där Social Science Parks ingår. Verktyg ska bestämmas och media informeras för att få medborgarna delaktiga i förverkligandet av Staden vi vill ha. Under temat Inkludering ska stämman utforska vilka typer av mötesplatser som krävs för att nå ut till alla, från de små lokala till centrala och globala. Till stämman ska föredragshållare bjudas in från akademien, näringslivet och föreningar för att få stor bredd och kvalitet.

Heden är perfekt för en central Social Science Park eller Holistic Science Park.

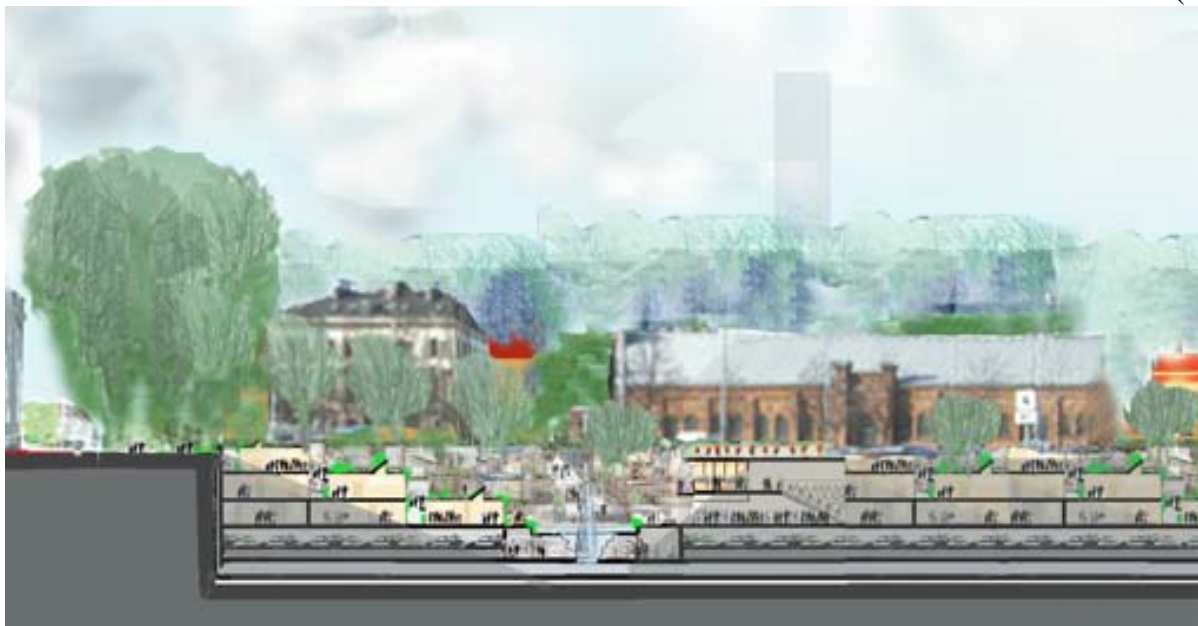
En park för att påvisa helhetens betydelse för hållbar utveckling.



DET GLOKALA TRÄDET I REGIONENS CENTRUM



HELA OMRÅDET OMGES MED ALLÉER: KATOLSKA KYRKAN I FONDEN



TERRASSERNA MED KORTTIDSBOENDEN OCH INTRESSENTERNAS LOKALER MED TRAPPAN UPP TILL EXERCISHUSET OCH DICKSONSKA PALATSET I FONDEN.

Förslag till fortsättning

Det, som inte utförts under ett halvsekel ska nu enligt tidplanen stressas fram på några månader. Tiden för medborgarmedverkan föreslås därför förlängas.

De 5 tävlingsförslagens författare, de 4 medverkande medborgargrupperna, förslagsställarna från Göteborg 400-år med idéer om Hedens utveckling samt representanter från kommunen, näringslivet, akademien och media samt juridisk expertis och medborgarorganisationer föreslås ingå som del i processen "Staden vi vill ha".

Lokal och regional stadsutveckling

Göteborgs kommun satsar nu på att stärka Stadsdelsnämnderna möjligheter att nå ut till medborgarna. För att detta ska ge resultat måste även medborgarna förkovra sig för att få en meningsfull interaktion med sin stadsdel.

Detta kan ske genom att bygga upp ett nätverk med lokala mötesplatser i samverkan med en central Social Science Park, förslagsvis på Heden, för att få en samverkan med kommunen, kulturen, akademien och näringslivet.

En ömsesidig kraftutveckling mellan Heden och stadsdelarna respektive regionen kommer att utvecklas och förstärker därmed den lokala och regionala dialogen för hållbar utveckling. Det nu så omtalade Prekariatet kan elimineras, demokratin fördjupas och alla kan bli inkluderade. Lösningar kan finnas inom de växande motkrafterna.(jfr Inside the NO av Myrna Lewis.)

Omgående åtgärder under nästa processteg.

En virtuell modell av Heden upprättas där medborgarnas förslag testas. Inför valet kan Staden vi vill ha i sin medborgaragenda ange förslag.

Exercishuset eller tillfälliga bostadsmoduler kan under processen fungera som medborgararkitektkontor och central möteslokal för ”Staden vi vill ha” med processens modeller och möteslokaler för alla engagerade i processen. Detta gäller inte minst inkubatorer som kan fånga upp och förädla embryon från medborgarna.

Referenser:

Alla idéer Göteborg 2021 www.goteborg2021.com/

Förslag till Hedens utveckling:

<http://www.medborgarkraften.com/>under meny/ Heden, Processkonstverk

<http://arnepe.brinkster.net/forumamne/forumheden12index.htm>

<http://arnepe.brinkster.net/forumamne/forumheden08start1.htm>

http://arnepe.brinkster.net/pdf/heden/forslag_heden_400ar.pdf

Staden vi vill ha <https://www.google.se/#q=Staden%20vi%20vill%20ha>

Tidigare inlämnat bidrag om medborgararkitektkontor

Bilagan Hedens framtid

Göteborg 2014 –01 –03

Arne Person

Arne Person/

medverkande i medborgargruppen för Heden, Medborgarkraften samt Staden vi vill ha.